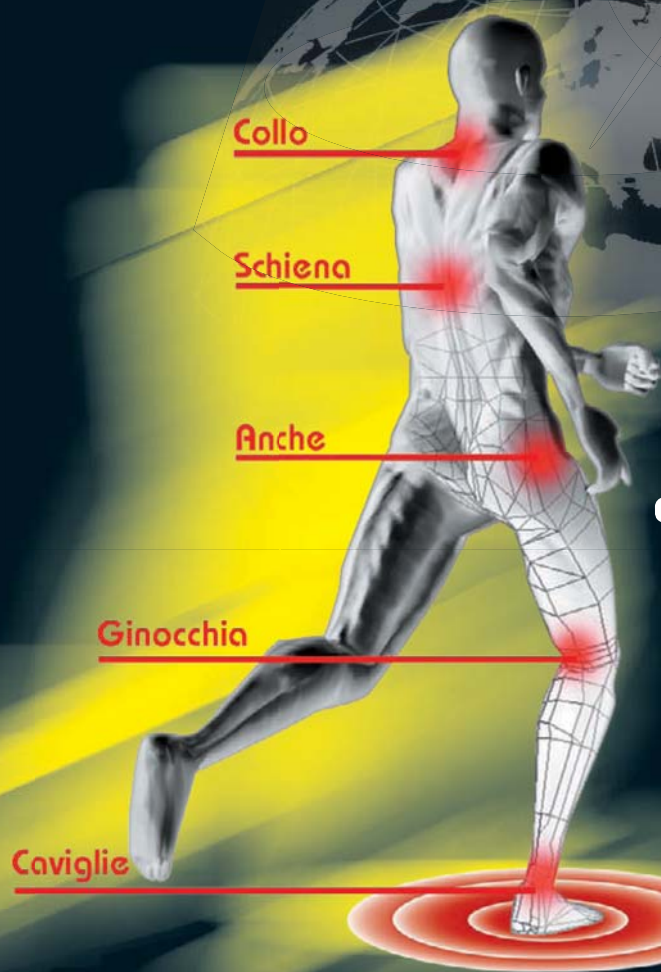


optimum foot pad

Sfuggi alla gravità
con NOENE 

Ottimizza la tua energia fisiologica
con NEXUS ES



+ PERFORMANCE
E
- TRAUMI



 **SWISS MADE**
UNDER ISO 9001 & 14001

NOENE  l'alleanza Noene - Nexus ES

OPTIMUM Foot pad

Qual è la tecnologia di NEXUS ES?

Quello delle fibre chimiche intelligenti è un universo appena nato. A studiarne le potenzialità è una scienza in evoluzione, la fisiologia dell'abbigliamento, che analizza il rapporto tra corpo umano, clima e vestiario. La si applica già nei laboratori dei principali istituti di ricerca, come l'Hohenstein Institute in Germania e l'If (Institut textile de France) di Parigi, dove, per studiare le reazioni dei vestiti sulla pelle, si usano manichini con sensori che riproducono le condizioni umane.



La fibra Nexus ES è una speciale fibra tessile che contiene micro polveri metalliche che risultano essere inglobate nella mescola intima della fibra stessa.

La particolare composizione di questa fibra, brevettata a livello mondiale, produce una naturale e costante emissione infrarossa. I raggi emessi hanno una lunghezza d'onda compresa tra 4 e 14 micron.

Che cosa è l'infrarosso?

I raggi infrarossi sono radiazioni che esercitano un'azione terapeutica sul corpo umano. Gli effetti principali che si producono dall'applicazione dei raggi infrarossi sono molteplici. Essi favoriscono il rilassamento muscolare, perché provocano il riscaldamento dei tessuti (effetto termico); hanno un effetto antalgico (cioè calmante, antidolorifico) conseguente al fatto che promuovono la vasodilatazione (aumento del calibro dei vasi sanguigni); la stessa vasodilatazione, inoltre, ha un effetto trofico, vale a dire che fa aumentare l'apporto di sostanze nutritive e di ossigeno nei tessuti. Se usati con la giusta intensità, i raggi infrarossi non causano danni ed hanno un effetto positivo sull'organismo: migliorano la circolazione delle zone sulle quali agiscono e questa azione benefica si estende anche ai tessuti ed agli organi circostanti, che, pertanto, migliorano anch'essi la loro funzionalità.

Autorevoli Università e Istituti di Ricerca in Italia e all'estero hanno condotto ricerche specifiche sulle caratteristiche e le proprietà di questa fibra, riconoscendone l'efficacia sull'intero ciclo dell'attività umana.

Tra gli altri segnaliamo le pubblicazioni più recenti:

• I risultati dello studio "effetti dei dispositivi medici ad elevata tecnologia nexus-es sui segni dell'infiammazione" sono stati pubblicati su "minerva ortopedica e traumatologica", settembre 2010:

"La valutazione dei dati raccolti nel campione totale, ancorchè preliminari ed ottenuti dopo un tempo minimo di applicazione, permette di affermare che i quadri termografici mostrano una diminuzione dell'infiammazione locale dopo applicazione del dispositivo medico NEXUS-ES in diverse patologie osteoarticolari".

• Sulla stessa rivista sono stati pubblicati anche i risultati di: «studio preliminare comparativo sulla riduzione del dolore postintervento», ottobre 2010:

"La valutazione dei dati raccolti nel campione totale ha permesso di stabilire che se, come è ovvio, il dolore diminuisce nel campione totale con il passare dei giorni dall'intervento, nel gruppo che ha utilizzato la ginocchiera con materiale Nexus la diminuzione del dolore ha un iter molto più accelerato. Indossare ginocchiere realizzate con le particolari fibre tessili Nexus consente, a soggetti operati di ricostruzione di LCA, di ridurre significativamente la sintomatologia dolorosa sia nella fase immediatamente successiva all'intervento, sia, in misura ancora maggiore, dopo 8-10 giorni dall'intervento. La diminuzione media nella percezione del dolore rispetto ai controlli è risultata del 25,0% nei primi 3 giorni post intervento ed addirittura del 60,8% ad 8-10 giorni."

Ad ogni passo, la massa del corpo si scontra con la massa della terra, e ciò genera un'onda d'urto che si propaga dal tallone al collo, lungo tutta la spina dorsale. Il ripetersi di queste onde d'urto nella pratica sportiva, o semplicemente nella vita quotidiana, con l'avanzare dell'età, favorisce l'infiammazione e il dolore delle articolazioni, dei muscoli o dei tendini, segni di usura e di invecchiamento del nostro sistema muscolo-scheletrico.

NOENE® è un materiale rivoluzionario, che assorbe oltre il 98% delle onde d'urto e le disperde immediatamente nella vostra OPTIMUM Foot Pad, prima ancora che raggiungano il vostro tallone. Sottili e leggere, le soles OPTIMUM Foot Pad vi permettono di evitare gli effetti negativi della gravità e vi aiutano a preservare la giovinezza del vostro corpo.



NEXUS Energy Source® è una fibra high-tech che nasce dalla combinazione di tre metalli nobili, platino, titanio e alluminio, che conferiscono a questo tessuto la proprietà unica di emettere Infrarossi lontani (FIR), nelle frequenze che interagiscono del corpo umano con effetti benefici. Numerosi studi hanno dimostrato che NEXUS Energy Source® migliora la circolazione sanguigna, diminuisce la produzione di acido lattico, migliora l'idratazione e l'equilibrio cellulare, migliora l'ossigenazione dei muscoli. Rivestita in tessuto NEXUS Energy Source® al 100%, la soletta OPTIMUM Foot Pad vi aiuta ad ottimizzare la vostra energia fisiologica.

NOENE ⊕, l'alleanza NOENE nexus
la magia di una nuova gioia di vivere.

NOENE+ , l'alleanza **NOENE** nexus

Ogni passo provoca un'onda d'urto che si propaga lungo tutta la catena ossea. Grazie alle sue qualità uniche, quasi il 98% dell'onda d'urto si disperde nel materiale NOENE® e non danneggia il tallone!

Per questo, NOENE® viene utilizzato da più di 25 anni in podologia, ortopedia, medicina, per molte indicazioni:

Dolori degli anziani, TMS (disturbi muscolo-scheletrici), Post-chirurgica, Distorsioni, Osteoartrite, Tallone sperone, Fascite, Tendiniti, talalgie e periostiti, Patologie sportive di varia natura.

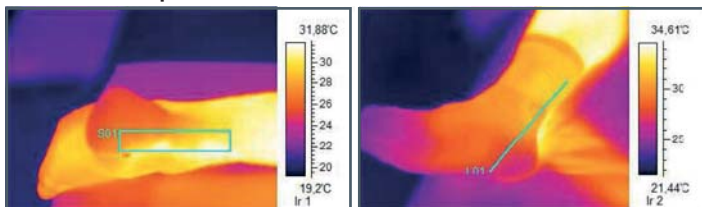
Ora il materiale NOENE® è disponibile anche con rivestimento in tessuto Nexus® ES per offrirvi una soluzione unica e indispensabile, da inserire nel vostro armamentario terapeutico NOENE®.

Nexus® ES è una fibra High Tech al cui interno vi sono delle molecole di fotone Nexus, che dona al tessuto la proprietà unica di irradiare le Onde Infrarosse Lontane (OIL), della stessa frequenza del corpo umano e che sono benefiche per lo stesso.

Ricerche evidenziano che il tessuto Nexus ES può:

- aumentare la forza
- aumentare l'idratazione tissutale durante l'attività sportiva
- migliorare il recupero
- migliorare la circolazione sanguinea,
- decongestionare e sgonfiare il piede,
- migliorare il metabolismo cellulare,
- ridurre l'infiammazione ed il dolore,
- indurre un miglioramento degli scambi e dell'ossigenazione tissutale, aiutando varie fasi nel post intervento chirurgico,
- ritardare lo sviluppo batterico riducendo l'odore dei piedi per un'igiene ottimale.

Molti capi di abbigliamento, bendaggi, apparecchi ortopedici e accessori in tessuto Nexus® ES sono stati oggetto di esperimenti e test clinici, i quali hanno avvalorato l'interesse e i vantaggi sanitari che questa fibra è in grado di garantire. Ciò ha portato all'ottenimento della certificazione FDA negli Stati Uniti e al riconoscimento come dispositivo medico di classe I in Europa.



Stato infiammatorio tendine d'Achille, atleta di livello nazionale 800 m

Prima di utilizzare il capo nexus-accapi
T.Max = 31.88° T.Med = 29.56°

Con l'utilizzo del capo nexus-accapi (calzino)
T.Max = 31.03° T.Med = 27.86°

Confronto tra temperatura pre-corsa e temperatura post corsa di 30 min con calzino nexus-accapi

Prima di utilizzare il capo nexus-accapi
T.Med = 33.20°

Con l'utilizzo del capo nexus-accapi (calzino)
T.Med = 30.21° (si aspettava un aumento)

Altri studi disponibili su:

www.accapi.co.uk/scienza/index.php & www.nexus-es.it/ita/index-eng.html

Nexus® è un tessuto di rivestimento con proprietà uniche

F.A.Q

Cosa sono il Fotone Nexus e le Onde Infrarosse Lontane (OIL)?

Il Fotone Nexus è una lega originale costituita da platino, titanio e alluminio che, fusi ad alta temperatura, formano un colloide metallico che emette spontaneamente radiazione infrarosse con una lunghezza d'onda che va da 4 a 14 micron (OIL), rilasciando un'energia di 0,004 W / cm². Gli scienziati giapponesi sono riusciti a micronizzare questo colloide in particelle molto piccole per facilitare l'impregnazione con vari materiali e supporti, incluso il tessuto Nexus Energy Source®. Così si spiegano le sue proprietà incredibili sul corpo umano.

Quali studi scientifici sono stati condotti su Nexus ES?

In uno studio condotto per oltre un anno dal dottor William Amighetti, medico sportivo e specialista in biomeccanica, sono state analizzate 2500 immagini termografiche le quali hanno dimostrato che Nexus® ES riduce l'infiammazione, aumenta la micro-circolazione e accelera il processo di guarigione. È stato anche dimostrato, attraverso misurazioni Doppler, che l'emissione di raggi infrarossi da parte della fibra Nexus® ES migliora la circolazione sanguigna favorendo l'ossigenazione dei tessuti e la termoregolazione del corpo.

Le particelle di platino, titanio e alluminio, vengono eliminate con il lavaggio?

Niente affatto. Il Fotone Nexus è un colloide composto da polveri ultra fini di 40A (40 milionesimi di millimetro) che, una volta inserite nella fibra, non possono uscire. Il tessuto conserva le sue proprietà a vita.

Con l'uso permanente della soletta NOENE, non c'è il rischio di ridurre il lavoro che i muscoli del piede devono fare, atrofizzando questi muscoli per lungo tempo?

NOENE® non è il sostituto per nessuna funzione o per nessun organo del corpo. Quello che fa NOENE® è filtrare, neutralizzare gli urti, le vibrazioni post impatto, le interazioni tra piede/scarpa/superficie dura del suolo.

Vorrei sapere se il materiale con cui sono fatte le solette, sia materiale che può provocare allergie.

Precisiamo che il NOENE® è prodotto secondo le specifiche dei dispositivi medici (direttiva CEE 93/42) e, pertanto, non contiene prodotti elencati tra gli allergici. Le solette vanno inserite nelle scarpe ed utilizzate con un paio di calze.



NOENE+, Per sfuggire la gravità ed ottimizzare la tua energia diretta alla guarigione



+ PERFORMANCE e - TRAUMI

- ✓ *Testate da milioni di persone*
 - ✓ *Fino al 98% di assorbimento degli shock*
- ✓ *Riduzione del 30% dei tempi di recupero*
 - ✓ *Sensibile riduzione dell'affaticamento*
- ✓ *Minor sensazione di dolore post-trauma*



SWISS MADE
UNDER ISO 9001 & 14001

